



"CONFIRMATION"

by Reezo_Project24

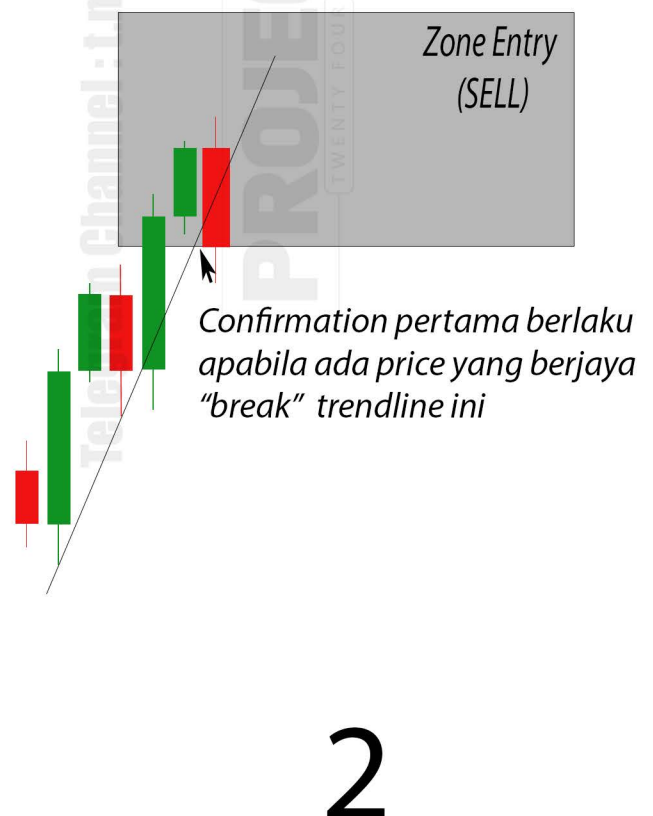
CONFIRMATION DI DALAM ZON ENTRY

Mencari confirmation sebelum melakukan entry amat membantu dalam mengurangi risiko terutamanya di zon high risk

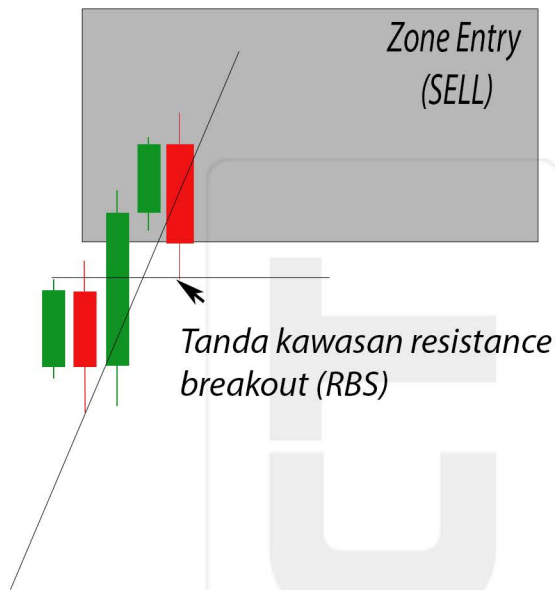
Sebelum saya ulas berkaitan confirmation , mari fahamkan step by step sebelum melakukan entry

1. Mencari zon entry di kawasan previous breakout (Mapping Zon) atau fresh breakout (New setup)
2. Penandaan zon (30-40pips tidak termasuk sl)
3. Penandaan stoploss (30pips dari last zon)
4. Mencari confirmation di LTF sebelum melakukan entry didalam zon
5. Melakukan entry selepas confirmation terhasil

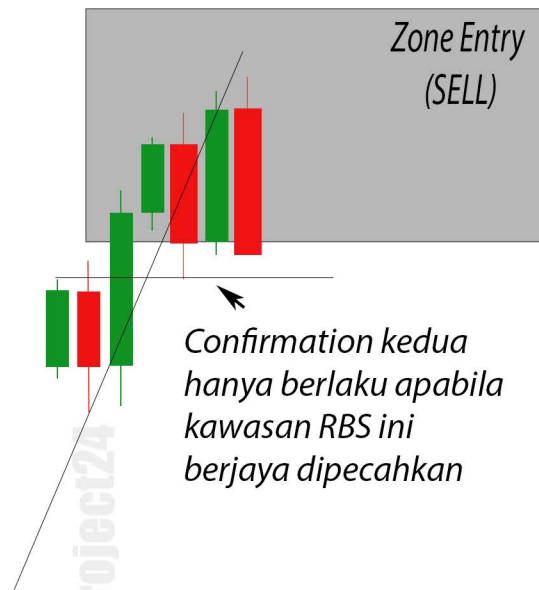
Untuk mencari confirmation anda hanya perlu mencari structure seperti PRIORITY LIN3S atau trendline breakout tetapi di timeframe lebih kecil seperti M1 , M5 dan M15



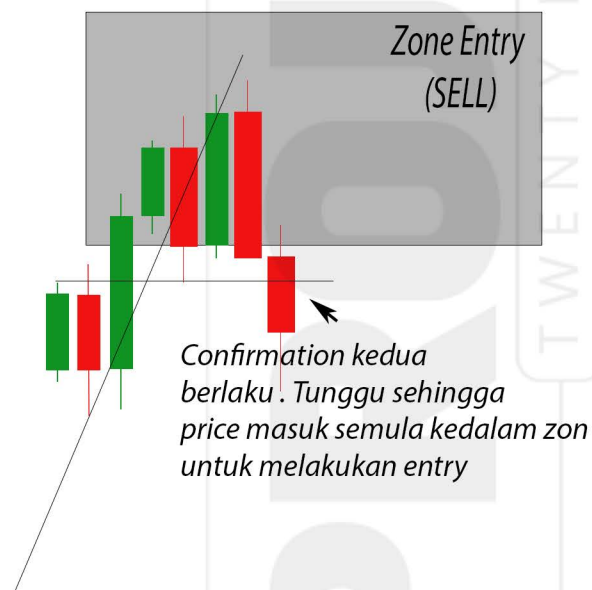
Anda juga boleh melakukan entry seawal confirmation pertama , tetapi entry ini dianggap berisiko



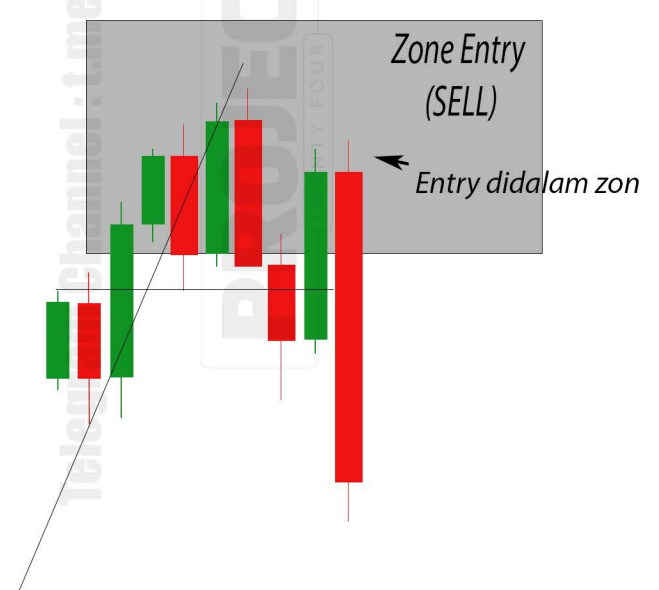
3



4



5



6